

Birnenleben – Internationaler Streuobstkongress, 21. u. 22. August 2015

Perspektiven für das dörfliche Ensemble

- Vom Vierkanter zum Smartphone
- Der fragwürdige Siegeszug des Monofunktionalismus
- Ohne Rhythmus keine Musik
- Strategien zur Dorfgestaltung



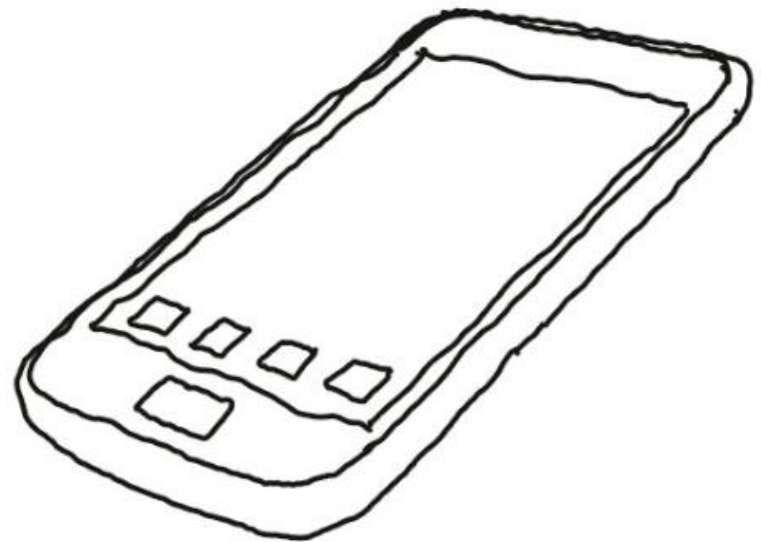
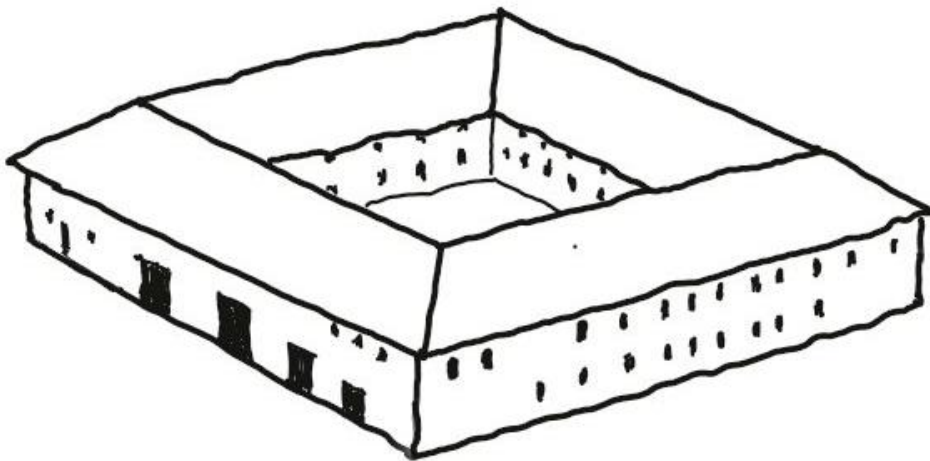
ARCHITEKT DI KONRAD HITTHALER

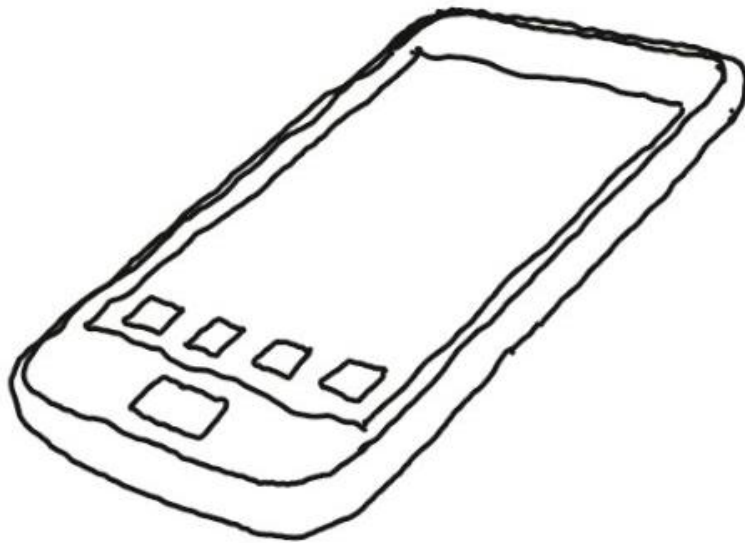
Pelzgasse 20/10 • A-1150 Wien • Tel: +43 681 816 457 51

• Staatlich befugter und beeideter Ziviltechniker

• Email: architektur@hitthaler.at • Web: www.hitthaler.at

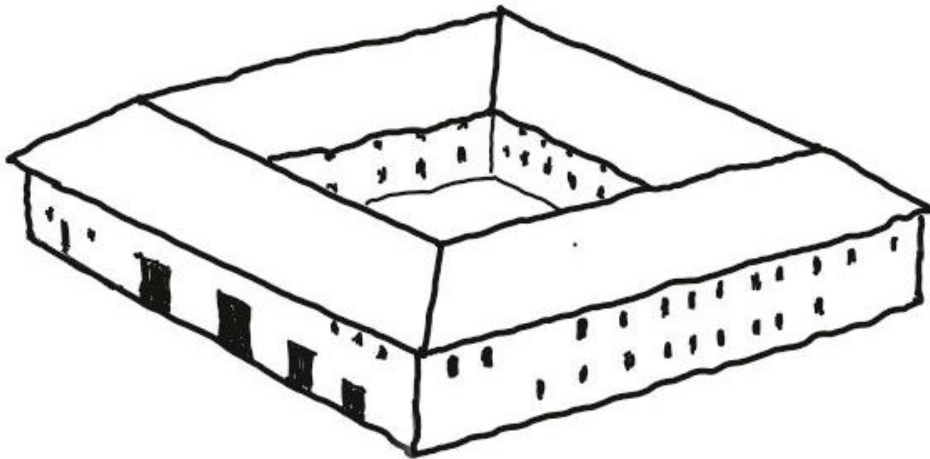
Vom Vierkanter zum Smartphone





- Telefon
- Fotoapparat
- Fotoalbum
- E-Mail
- Fernsteuerung
- Wecker
- Navi
- Usw.





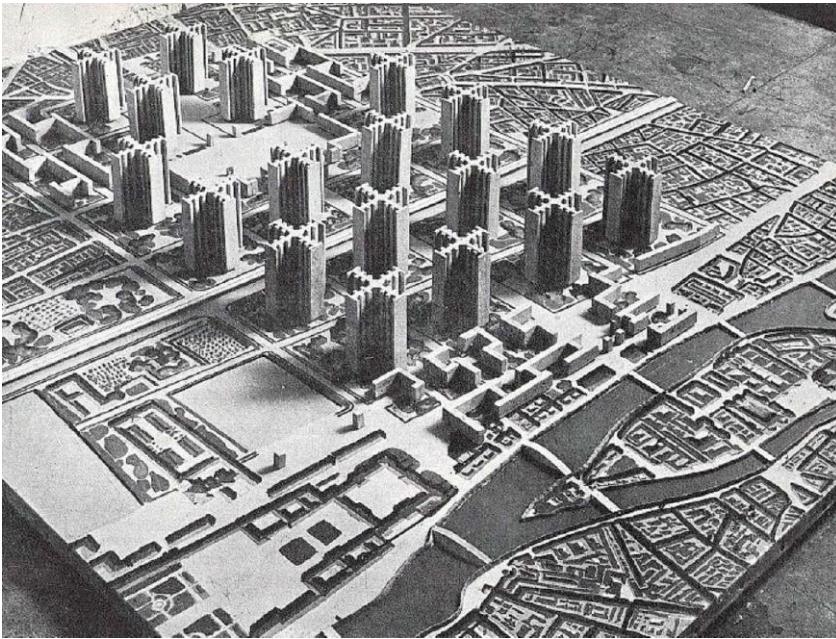
- Wohnung des Bauern
- Wohnungen der Angestellten
- Stallungen
- Lager von Lebensmitteln
- Lager von Stroh und Heu
- Geräteschuppen
- Etc.



Historisches Ensemble vs. Funktionale Trennung



Stadtutopien



Le Corbusier – Ville Contemporaine (1925)

- Reaktion auf bestehende Probleme
- Stillstand als Gefahr
- Trennung der Funktionen



Auswirkungen auf die Wahrnehmung im Ortsbild



Ohne Rhythmus keine Musik



Strategien zur Landschafts- und Ortsbildgestaltung

- Es gibt keine Patentlösung
- Resilienzgedanke
- Bewusstsein Schaffen - Öffentlichkeitsarbeit
- Vorhandene Gesetzgebung ausnützen und anwenden
- Lebenszykluskosten in Gesetzgebung verankern
- Langfristig: Umstrukturierung des Wirtschaftssystems



Vielen Dank für Ihre Aufmerksamkeit

